



Pocket Pro™ TDS_{LR}, TDS_{HR}

Basic User Manual

Manuel d'utilisation de base

Manual básico del usuario

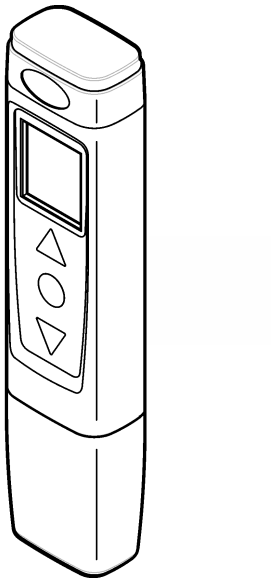
Manual Básico do Usuário

基本用户手册

基本取扱説明書

기본 사용 설명서

คู่มือผู้ใช้เบื้องต้น



TH

Pocket Pro TDS

คู่มือเพิ่มเติมได้ในเว็บไซต์ของผู้ผลิต

คำเตือน

⚠ อันตรายจากการระเบิด การใส่แบตเตอรี่ไม่ถูกต้องอาจส่งผลให้เกิดการรั่วซึมของก๊าซที่ง่ายต่อการระเบิด ตรวจสอบให้แน่ใจว่าแบตเตอรี่ที่ใช้ เป็นสารเคมีที่ได้รับการยอมรับประเภทเดียวกัน และใส่แบตเตอรี่ตรงตามขั้ว ห้ามใช้แบตเตอรี่ใหม่ร่วมกับแบตเตอรี่เก่า





⚠ อันตรายจากไฟ ห้ามเปลี่ยนแบตเตอรี่ ให้แต่แบตเตอรี่อັดกาลไถ่น้ำเท่านั้น

ข้อควรระวัง

⚠ อาจได้รับอันตรายจากการสัมผัสสารเคมี โปรดดูที่โปรโตคอลมรภัย ตามเอกสารข้อมูลด้านความปลอดภัยสำหรับวัสดุ (MSDS)

ข้อมูลเบื้องต้น

เครื่องมือทดสอบTDSนี้ใช้กับตัวอย่างน้ำทั่วไปได้

	กดเพื่อหยุดการเปลี่ยนแปลงการแสดงผล
	กดเพื่อดำเนินการปรับเทียบ กดค้างไว้จนกว่า "SEI" จะกะพริบเพื่อไปที่เมนูการตั้งค่า จากนั้น กดเพื่อเลื่อนผ่านการตั้งค่า
	หากต้องการออก ให้กดค้างไว้
	<i>บันทึก:</i> ไม่สามารถตั้งค่าเป็นปิดได้ขณะอยู่ในโหมดการตั้งค่าหรือการปรับเทียบ

2 การปรับเทียบ

สำหรับ TDS_{LR}: สำหรับการปรับเทียบค่า 2 จุด ให้ทำการปรับเทียบสองครั้งด้วยค่ามาตรฐานที่แตกต่างกัน

3 การตรวจวัด

ใช้ฝาเซ็นเซอร์ เพื่อให้ได้ผลลัพธ์ที่ลิ่ที่สุด

ข้อควรระวัง

⚠ ฟองอากาศได้ปลายเซนเซอร์จะส่งผลทำให้การเกิดเสถียรภาพช้าลงหรือเกิดข้อผิดพลาดในการวัด คอยฯ เขย่าเครื่องมือทดสอบจนกว่าฟองอากาศจะออกไป

4 การจัดเก็บ

โปรดดูคู่มือผู้ใช้แบบละเอียดที่เว็บไซต์ของผู้ผลิต

ชนิด	หน่วยอุณหภูมิที่แสดง
Fctr	แฟคเตอร์ TDS
AOFF	ปิดการทำงานโดยอัตโนมัติ
rSEt	ตั้งการตั้งค่าจากโรงงานและค่าเริ่มต้น

การรับประกัน

ภายในระยะเวลา 1 ปี สำหรับข้อผิดพลาดจากการผลิตเท่านั้น ไม่ครอบคลุมความเสียหายที่เกิดขึ้นจากการใช้งาน

KO

Pocket Pro TDS

제조업체의 웹 사이트에서 추가 정보를 확인 할 수 있습니다.

경고

⚠ 폭발 위험 건전지를 잘못 설치하면 폭발성 가스가 유출될 수 있습니다. 동종의 인증된 화학 건전지인지 확인하고 올바른 방향으로 끼워져 있는지 확인하십시오. 새 건전지와 사용한 건전지를 같이 사용하지 마십시오.



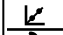

⚠ 화재 위험. 다른 배터리를 사용하면 안 됩니다. 알카라인 배터리만 사용하십시오.

주의

⚠ 화학물질에 노출될 위험이 있습니다. 안전 프로토콜에 대한 자세한 내용은 최신 물질안전보건자료(MSDS)를 참조하십시오.

소개

이 TDS 측정기는 일반 용수 샘플에 사용됩니다.

	눌러서 디스플레이 변경을 중단합니다.
	눌러서 교정을 수행합니다. "SEI"이 깜박일 때까지 눌러 설정 메뉴로 이동합니다. 그런 다음 다시 눌러 설정을 스크롤합니다.
	종료하려면 누르고 있습니다.
	<i>참고:</i> 설정 또는 교정 모드일 때는 전원을 끌 수 없습니다.

2 교정

TDS_{LR}: 2 포인트 교정 시에는 서로 다른 표준으로 2 회 교정합니다.

3 측정

최상의 결과를 얻으려면 센서 캡을 사용하십시오.

주의

⚠ 센서 캡 아래에 기포가 있으면 안정화 속도가 느려지거나 측정 오류가 발생할 수 있습니다. 측정기를 가볍게 흔들어 기포를 제거하십시오.

4 보관

제조업체 웹 사이트의 세부 사용 설명서를 참조하십시오.

설정

단위	온도 단위 표시
Fctr	TDS 계수
AOFF	자동 Off
rSEt	출고 시 설정 및 기본값으로 설정

보증

제조 결함으로 인한 보증 기간은 1 년입니다. 사용 과정에서의 손상은 보증되지 않습니다.

JA

Pocket Pro TDS

より詳しい情報は、当社 Web サイトにて入手できます。

警告

⚠ 爆発の危険。バッテリーを正しく入れないと、爆発性ガスが発生する可能性があります。バッテリーが指定の化学型であり3本とも同じ型であることと、正しい方向に入れられていることを確認してください。新しいバッテリーと古いバッテリーを混ぜて使用しないでください。





⚠ 火災の危険。バッテリーの代用は許可されません。アルカリバッテリーのみ使用してください。

注意

⚠ 化学物質による人体被害の危険。安全規約については、最新の化学物質安全性データシート (MSDS) を参照してください。

はじめに

この TDS テスターは一般的な水試料で使用します。

	押すとディスプレイの変更を停止します。
	押すと校正を実行します。「SEI」が点滅して設定メニューに進むまで押し続けます。その後、押すと設定をスクロールします。
	終了するには、押し続けます。
	<i>注:</i> 設定モードまたは校正モードでは、電源をオフに設定できません。

2 校正

TDS_{LR} の場合: 2 点校正では、異なる標準溶液で 2 回校正を実行します。

3 測定

最適な結果を得るには、センサキャップを使用します。

注意

⚠ センサの先端に生じる気泡によって、測定が安定するまでに時間がかかったり、測定エラーが発生する場合があります。気泡が消えるまでテスターを静かに振ります。

4 保管

メーカーの Web サイトで拡張されたユーザーマニュアルを参照してください。

設定

単位	表示される温度単位
Fctr	TDS 係数
AOFF	自動オフ
rSEt	工場設定およびデフォルト値に設定

保証

製造上の不備についてのみ 1 年間の保証が付帯されます。使用による損傷については保証されません。

ZH

Pocket Pro TDS

制造商网站中提供了附加信息

⚠ 爆炸危险。电池安装不正确会导致释放爆炸性气体。确保以正确的朝向插入与已批准化学类型相同的电池。请勿将新电池和用过的电池混用。



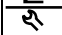

⚠ 火灾危险。不得使用替代电池。仅限使用碱性电池。

Caution

⚠ 化学品暴露风险。有关安全协议，请参考当前材料安全数据表 (MSDS)。

介绍

该总溶解固体用于测量一般水样。

	按下该键以停止对显示屏的更改。
	按下该键以进行校准。按住该键直到 "SEI" (设置) 闪烁从而进入设置菜单。然后，按下该键滚动设置。
	如要退出，按住该键。
	<i>Note</i> 在设置或校准模式中，无法关闭电源。

2 校准

TDS_{LR}: 如果进行 2 点校准，使用不同标准执行两次校准。

3 测量

为了获得最佳结果，使用传感器盖。

Caution

⚠ 探头尖端下方的气泡可能延缓稳定速度或导致测量错误。轻轻摇晃测试仪直到气泡消除。

4 存放

请参阅制造商网站上提供的扩展版用户手册。

单位	温度单位显示
Fctr	TDS 系数
AOFF	自动关闭
rSEt	设置为出厂设置和默认值

保修

1 年保修，仅限制制造缺陷。使用中造成的损坏不在保修之列。

PT-BR

Pocket Pro TDS

Você poderá encontrar informações adicionais no website do fabricante.

⚠ *Risco de explosão. A instalação incorreta das baterias pode causar liberação de gases explosivos. As baterias devem ser do mesmo tipo químico aprovado e ser inseridas com a orientação correta. Não misture baterias novas com antigas.*



⚠ *Perigo de incêndio. Não é permitida a substituição da pilha. Use somente baterias alcalinas.*

Cuidado

⚠ *Perigo de exposição a produtos químicos. Consulte os protocolos de segurança nas atuais planilhas de dados de segurança de materiais (MSDS).*

Introdução

Este medidor de TDS é para uso em amostras gerais de água.

	Pressione para interromper as mudanças no visor.
	Pressione para realizar a calibração. Pressione e mantenha pressionado até que "Configurar" esteja piscando para acessar o menu de configurações. Em seguida, pressione para navegar pelas configurações.
	Para sair, pressione e mantenha pressionado.
	<i>Observação</i> Não é possível desligar o aparelho enquanto ele estiver no modo de calibração ou configurações.

2 Calibração

Para TDS_{LR}: para calibração em dois pontos, faça a calibração duas vezes e com padrão diferente.

3 Medição

Para obter melhores resultados, utilize a tampa do sensor.

Cuidado

⚠ *As bolhas de ar na ponta do sensor podem causar baixa estabilização ou erros na medição. Agite gentilmente o medidor até remover as bolhas.*

4 Armazenamento

Consulte o manual do usuário completo no site do fabricante.

Unidade	Unidade de temperatura exibida
Fctr	Fator TDS
AOFF	Modo automático desativado
rSEt	Definido por configurações de fábrica e valores padrão

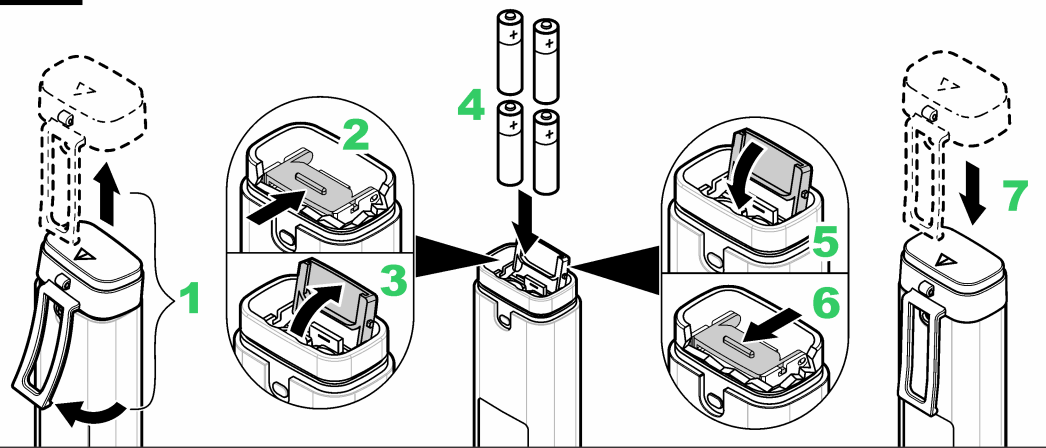
Garantia

1 ano somente para defeito de fabricação. Não abrange danos causados por uso impróprio.



www.hach.com

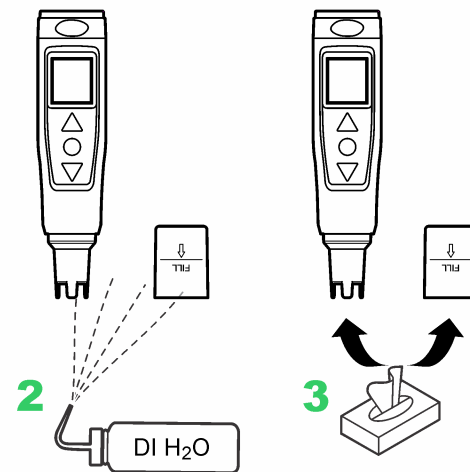
1



2



1

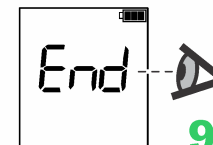


2

3



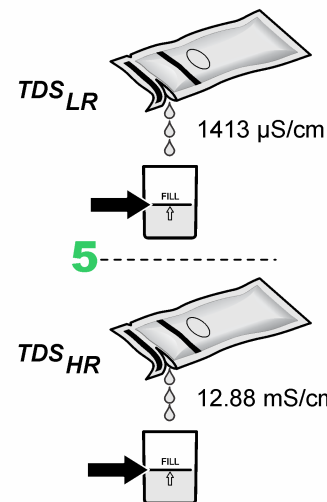
8



9



4

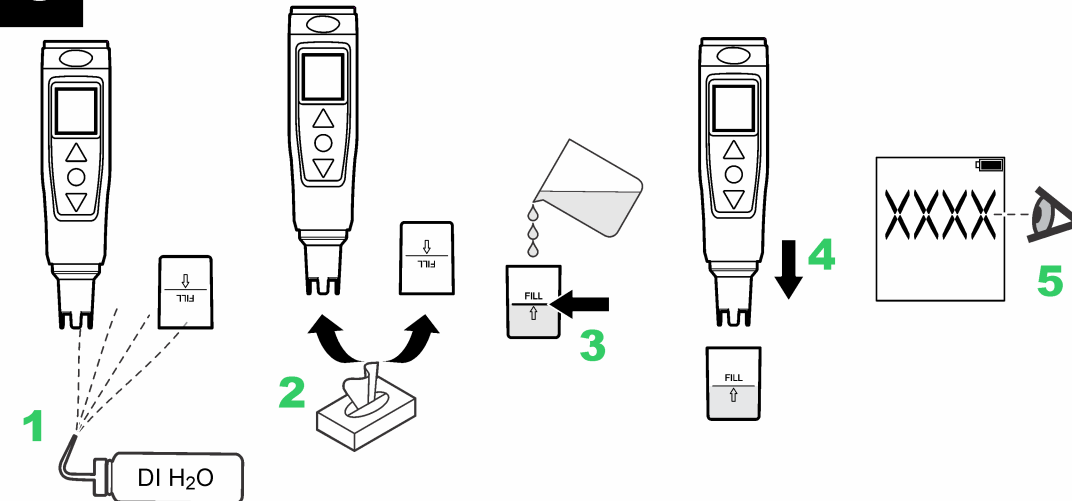


5

6

7

3



1

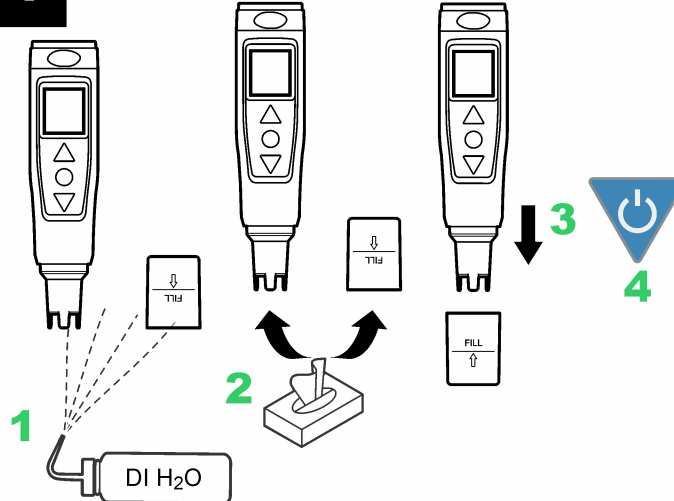
2

3

4

5

4



1

2

3

4

Pocket Pro TDS

Additional information is available on the manufacturer's website.

Warning

⚠ **Explosion hazard.** Incorrect battery installation can cause the release of explosive gases. Be sure that the batteries are of the same approved chemical type and are inserted in the correct orientation. Do not mix new and used batteries.

⚠ **Fire hazard.** Battery substitution is not permitted. Use only alkaline batteries.

Caution

⚠ **Chemical exposure hazard.** Refer to the current material safety data sheets (MSDS) for safety protocols.

Introduction

This TDS tester is for use in general water samples.

Keys

	Push to stop changes to the display.
	Push to do a calibration. Push and hold until "SEt" flashes to go to the settings menu. Then, push to scroll through settings. To exit, push and hold.
	Note: Power cannot be set to off while in settings or calibration mode.

2 Calibration

For TDS_{LR}: for 2-point calibration, do calibration two times with different standards.

3 Measurement

For best results, use the sensor cap.

Caution

⚠ **Air bubbles under the sensor tip can cause slow stabilization or error in measurement.** Gently shake the tester until bubbles are removed.

4 Storage

Refer to the expanded user manual on the manufacturer's website.

Settings

Unit	Temperature unit shown
Fctr	TDS factor
AOFF	Automatic off
rSEt	Set to the factory settings and default values

Warranty

1 year for manufacturing defects only. Damage from use is not covered.

EN

Pocket Pro TDS

Des informations supplémentaires sont disponibles sur le site Web du fabricant.

Avertissement

⚠ **Risque d'explosion.** Une installation incorrecte des piles peut libérer des gaz explosifs. Veillez à ce que les piles soient du même type chimique homologué et qu'elles soient insérées dans le bon sens. Ne mélangez pas des piles neuves et des piles usagées.

⚠ **Risque d'incendie.** La substitution du type de pile n'est pas autorisée. Utilisez uniquement des piles alcalines.

Attention

⚠ **Risque d'exposition chimique.** Reportez-vous aux fiches techniques de sécurité des matériaux (MSDS) pour connaître les protocoles de sécurité.

Introduction

Ce testeur de TDS s'utilise avec les échantillons d'eau courante.

Touches

	Appuyez pour arrêter les modifications à l'écran.
	Appuyer sur pour effectuer un étalonnage. Appuyez de manière prolongée jusqu'à ce que « SEt » clignote pour accéder au menu des paramètres. Ensuite, appuyez pour parcourir les paramètres.
	Pour quitter, appuyez de manière prolongée. Remarque : La fonction Marche ne peut pas être désactivée lorsque le mode Paramètres ou Etalonnage est activé.

2 Etalonnage

Pour TDS_{LR} : pour l'étalonnage en 2 points, effectuez l'opération deux fois avec des étalons différents.

3 Mesure

Pour obtenir de meilleurs résultats, utilisez le bouchon du capteur.

Attention

⚠ **La présence de bulles d'air en dessous de la pointe du capteur peut entraîner une lenteur de la stabilisation ou une erreur de mesure.** Remuez doucement le testeur de manière à éliminer les bulles.

4 Stockage

Consultez le manuel d'utilisateur complet sur le site Web du fabricant.

Paramètres

Unité	Unité de température indiquée
Fctr	Facteur TDS
AOFF	Arrêt automatique
rSEt	Permet de définir les paramètres d'usine et les valeurs par défaut

Garantie

Un an, uniquement pour les défauts de fabrication. Les dommages liés à l'utilisation ne sont pas couverts.

FR

Pocket Pro TDS

En el sitio web del fabricante encontrará información adicional.

Advertencia

⚠ **Peligro de explosión.** Si las pilas no están colocadas correctamente, se puede producir la liberación de gases explosivos. Asegúrese de que las pilas son del mismo tipo y material químico aprobado y están insertadas en el sentido correcto. No mezcle pilas nuevas y usadas.

⚠ **Peligro de incendio.** No se permite la sustitución de la batería. Utilice solamente baterías alcalinas.

Precaución

⚠ **Peligro por exposición química.** Consulte los protocolos de seguridad en las hojas de datos actuales de seguridad de los materiales (MSDS).

Introducción

Este comprobador de TDS está diseñado para muestras de agua generales.

Teclas

	Pulse para detener los cambios en la pantalla.
	Pulse (Intro) para realizar una calibración. Pulse y mantenga pulsado hasta que aparezca el mensaje parpadeante "SEt" para ir al menú de configuración. Luego, pulse para navegar por la configuración. Para salir, pulse y mantenga pulsado.
	Nota: En el modo de configuración o calibración, el dispositivo no puede apagarse.

2 Calibración

Para TDS_{LR} (Conductividad de rango bajo y total de sólidos disueltos de rango bajo): para realizar una calibración de dos puntos, realice la calibración dos veces con distintos patrones.

3 Medición

Para obtener resultados óptimos, utilice la tapa de la sonda.

Precaución

⚠ **Si se producen burbujas de aire bajo la punta de la sonda, se puede provocar una estabilización lenta o errores de medición.** Agite la sonda con suavidad hasta que las burbujas desaparezcan.

4 Almacenamiento

Consulte la versión ampliada del manual del usuario disponible en el sitio web del fabricante.

Configuraciones

Unidad	Unidad de temperatura mostrada
Fctr	Factor TDS (total de sólidos disueltos)
AOFF	Apagado automático
rSEt	Restablecer los valores de fábrica y por defecto

Garantía

Sólo 1 año por los defectos de fabricación. No cubre los daños derivados del uso del producto.

ES